



我們用心聆聽，希望了解你及家庭的需要。

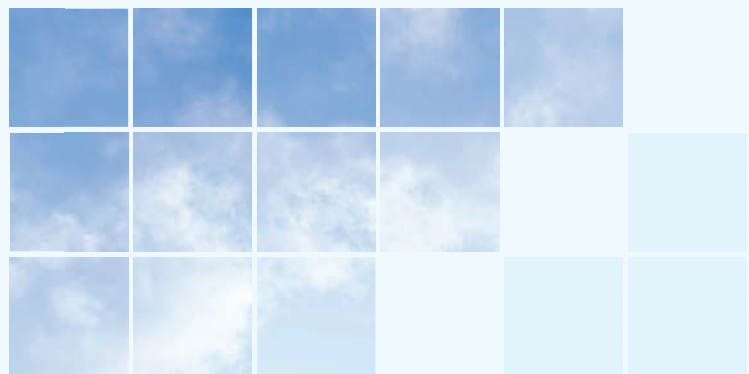
我們與你一起制訂符合你及每個家庭成員發展的服務計劃。

服務簡介

配合個人及家庭在人生各個階段的不同需要，我們提供一站式及多元化協助予兒童、青少年、家長、成人、長者及家庭。

我們會協助你建立自信，以正面、積極的態度面對未來，讓家庭中每個人都可以盡展所能，發揮潛能。

我們致力建立個人的能力及穩固的家庭！



機構簡介

鄰舍輔導會創立於一九六八年，為一間提供社會福利服務的註冊非牟利機構，一直秉承著「助鄰扶老，服務社群」的精神及社會工作專業的操守，致力為各階層年齡居民及最不能自助的群體，提供服務。我們確認本會集體責任在激勵自助、自互的延伸，倡導社會公平與公義，並致力提供卓越專業服務，以共同發展互相關懷，尊重及分享的社會。

中心簡介及宗旨

鄰舍輔導會東涌綜合服務中心成立於二零零一年八月，為大嶼山的家庭提供一站式的多元化服務。中心的主要服務宗旨是推動個人和家庭實現他們的最大潛能，提高其生活質素；並締造一個充滿愛心與尊重的社區。

目標

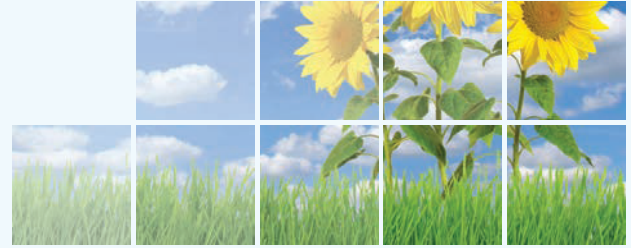
- 滿足個人的全面需要，促進其解決問題的能力及發展內在潛能，達致全人發展。
- 促進家庭成員建立和諧關係，加強家庭功能及發展家庭潛能。
- 聯繫地區資源，發揚居民互助及社區整合。

服務對象及範圍

本中心主要為居於東涌順東路以南(包括：逸東邨、滿東邨，及東涌一帶的鄉村)的個人及家庭提供綜合服務；其中家庭輔導服務及長者支援服務的服務範圍還包括大澳、大嶼南及梅窩的家庭及65歲以上長者；東涌青少年外展隊為活躍於東涌順東路以北(包括：富東邨、裕東邨、迎東邨、東堤灣畔、海堤灣畔及映灣園等)的外展青少年提供輔導支援服務；青少年深宵外展服務範圍為中西區及離島區。

服務特色

- 以人為本、以家為重、以社區為依歸
- 以需要為服務出發點
- 以發揮強項為服務導向



提供服務的方法

- ### 家庭發展服務
- 以「家庭」為主導，關顧不同家庭成員的需要及發掘強項，促進家庭及跨代家庭成員間的關係；並推動跨代家庭、擁有不同文化及種族家庭之間的互動。
- 家庭 - 子女：個人成長活動、課餘託管
 - 家長：家長教育及互助小組
 - 親子：興趣活動、親子活動、義工服務
 - 社區教育及共融活動、少數族裔、新移民家庭服務、單親家庭服務及重組家庭服務
 - 長者 - 長者地區中心服務
 - 長者支援及隱蔽長者服務
 - 長者日間照顧服務
- ### 家庭支援服務
- 運用外展工作手法，及早識別有需要的家庭和人士，提供所需支援，並提升解決問題能力及建立互助網絡。
- 輔導服務
 - 個人及家庭輔導、治療小組、危機管理
 - 家庭支援及網絡建立工作
 - 家庭外展及探訪、互助/支援小組/活動、個人及家庭義工發展
 - 青少年外展服務及深宵青少年外展服務
 - 學校社會工作
 - 就業服務
 - 個人就業諮詢服務、職業技能訓練、職位配對/ 招聘會

中心會地、設施簡介及開放時間



鄰舍快線 - 東涌逸東邨二號停車場天台

設施: 電腦及電玩站、自修室、親職資源閣、報紙閱讀區及茶座等

鄰舍天地 - 東涌逸東邨一號停車場一樓及二樓

設施: 舞蹈室、鋼琴室、電腦站、護老資源閣、健體器材及棋類借用等

	一	二	三	四	五	六	日
上午8:00	下午2:00	☑	☑		☑	☑	☑
下午2:00	下午6:00	☑	☑	☑	☑	☑	☑
晚上6:00	晚上10:00	☑	☑★	☑	☑	☑	☑

服務時間: 星期一、二、四至六早上8時至晚上10時
 星期三下午2時至晚上10時、星期日下午2時至6時
 *下午12:00-1:00及下午5:00-6:00服務台暫停服務
 農曆年初一至三、清明節、勞動節、香港特別行政區成立紀念日、重陽節及聖誕節休息
 其餘公眾假期: 1號停車場會址暫停開放
 2號停車場會址開放時間為上午10時至下午6時

☑/★ 一號停車場逢星期二、四晚上休息 ☑ 中心開放

東涌青少年外展隊 - 東涌逸東邨雍逸樓地下

設施: 活動室、面談室

	一	二	三	四	五	六	日
上午10:00	下午1:00		☑				
下午2:00	下午6:00	☑	☑	☑	☑		
晚上6:00	晚上10:00	☑			☑		

*下午1:00-2:00及下午6:00-7:00為用膳時間, 暫停開放
 *公眾假期休息 ☑ 中心開放



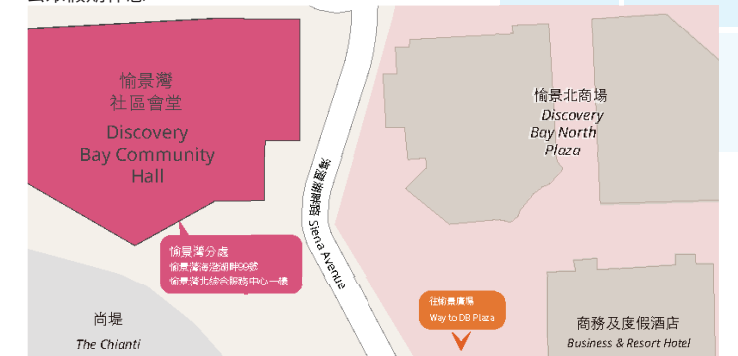
鄰舍新天地

東涌海濱路15號A座左翼地下及一樓

設施: 青少年聯誼室、舞蹈室、BAND房等

	一	二	三	四	五	六	日
上午10:00	下午1:00		☑		☑		☑
下午2:00	下午6:00	☑	☑	☑	☑	☑	
晚上6:00	晚上10:00				☑		

*下午1:00至2:00及晚上6:00至7:00為用膳時間, 暫停開放 ☑ 中心開放
 *公眾假期休息



愉景灣分處

愉景灣海澄湖畔99號愉景灣北綜合服務中心一樓

設施: 舞蹈室、BAND房、視聽室、會議室、活動室、面談室及圖書館等

	一	二	三	四	五	六	日
上午9:30	下午12:30	☑	☑		☑	☑	☑
下午1:30	下午5:30		☑		☑	☑	
晚上6:30	晚上9:30		☑				

*下午12:30-1:30及下午5:30-6:30為用膳時間, 暫停開放 ☑ 中心開放
 *公眾假期休息



大澳分處

大澳龍田邨龍田商場2號1樓及3-6號地下及1樓

設施: 兒童遊戲室、青少年聯誼室、多媒體室、閱讀區、舞蹈室、面談室、活動室、茶座

	一	二	三	四	五	六	日
上午9:30	下午12:30	☑	☑	☑	☑	☑	
下午1:30	下午4:30	☑	☑	☑	☑	☑	

*下午12:30至1:30為用膳時間, 暫停開放 ☑ 中心開放
 *公眾假期休息

社工當值時間

(設於東涌逸東邨二號停車場天台) 電話: 3141-7107

	一	二	三	四	五	六	日
上午9:00	下午1:00	☑	☑	☑	☑	☑	
下午2:00	下午5:00	☑	☑	☑	☑		
晚上6:00	晚上8:00	☑				☑	

*公眾假期沒有當值社工服務 ☑ 社工當值

會員收費

個人會員: \$25 家庭會員: \$80

服務/活動收費

不同服務/活動設有不同的收費, 詳情請參考個別服務/活動的介紹單張

申請接受和

退出服務的程

不同服務/活動設有不同的申請及終止服務程序, 詳情請參考個別服務/活動的介紹單張

聯絡我們

電話: 31417107 傳真: 31417108

電郵: tcis@naac.org.hk 網址: www.naac.org.hk

印刷數量: 1000份