



鄰舍輔導會

雅研社鄰里康齡中心



### 鄰舍輔導會

鄰舍輔導會自 1968 年成立，一直秉承「助鄰扶老，服務社群」的精神和社會工作專業操守，致力推展多元化社會服務。

### 雅研社鄰里康齡中心簡介

雅研社康齡中心於 1996 成立，1997 年正式投入服務，2003 年 4 月正式轉型為鄰里康齡中心，開始為西區長者及護老者提供服務，服務內容包括個案管理及輔導服務、護老者及弱老支援服務、長期護理服務申請、義工組織及發展、服務轉介及諮詢、健康生活推廣、社交及教育活動等多元化服務。



### 中心服務宗旨及目標

- 為長者提供社交、康樂、教育及發展性活動；
- 鼓勵長者擴闊生活圈子，建立社交網絡；
- 發展長者個人潛能，肯定自我價值；
- 培養助人自助精神；
- 協助長者達至豐盛晚年；
- 為護老者提供適切服務以協助長者在社區安享晚年；
- 發掘缺乏社區資源且動機較低之長者，並提供適切服務以達至社區照顧。

### 服務內容

#### 認知障礙症服務

為認知障礙症患者及其照顧者、社區人士等提供宣傳、教育、訓練及小組等，掌握照顧技巧應付需要。

(詳情可參閱認知障礙症服務單張)

#### 隱蔽長者服務

透過動員社區資源，發掘及接觸區內「有需要但没有接受服務或接受服務動機較低」的隱蔽長者，協助他們建立社區支援網絡。(詳情可參閱隱蔽長者服務單張)

#### 護老者及高度需要護老者支援服務

提供適當的訓練以增強(高度需要)護老及照顧弱老的知識和技巧，並透過小組及活動協助建立支援網絡，減低護老者的壓力。

(詳情可參閱護老者支援服務單張)

### 健康生活推廣活動

提供不同類型的活動及講座，協助長者建立正確的健康生活模式。

### 社交及教育活動

提供不同類型的活動及講座，鼓勵長者「終身學習」，一起度過豐盛晚年。

### 義工組織及發展

組織義工積極參與社區服務，發揮個人潛能，達致「老有所為」的目標。

### 個案管理及輔導服務

由專業社工協助有需要的長者及護老者解決疑難，處理個人情緒、住屋、經濟、健康及生活適應等問題。

### 長期護理服務申請

協助有需要長者安排長者健康家居照顧評估(MDS-HC)之申請，並提供個案服務。

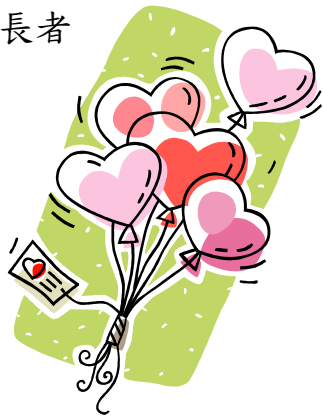
### 轉介及諮詢服務

如需其他安老服務，中心可提供諮詢及轉介服務。



## 服務使用者

- 區內六十歲或以上長者
- (高度需要)護老者
- 隱蔽長者



## 服務區域

西環區



## 申請入會手續

請携同 \* 身份証

\* 近照一張

\* 年費\$21 元正，親臨中心辦理

## 退出服務辦法

請携同有效會員証親臨中心辦理。

(已繳付之年費將不予發還)



# 助鄰扶老 服務社群

## 中心位置



☞ 中心開放時間 ☞  
星期一至六 上午九時下午五時  
星期日及公眾假期休息

## 前往方法

1. 搭乘港鐵西港島線於香港大學站下車 (C2 出口)
2. 搭乘以下公共交通工具於卑路乍灣公園站下車：
  - 巴士：5X、10、18P、18X、101、101X、104、904、971、A10
  - 小巴：12、12S、54、54S
  - 電車



## 鄰舍輔導會

# 雅研社鄰里康齡中心



## 中心簡介

地址：堅尼地城海旁 26 號  
龍翔花園一樓

電話：2819 8727

傳真：2818 2183

電郵：nec@naac.org.hk

本會網址：<http://www.naac.org.hk>

修訂日期：2019 年 4 月 1 日

印製數量：300 份